

Το πρόγραμμα καταγραφής και ανάδειξης της αρχιτεκτονικής της Αθήνας

Η MONUMENTA ξεκίνησε το 2013 το διετές πρόγραμμα «Καταγραφή και Ανάδειξη κτηρίων 19^{ου} και 20^{ου} αιώνα στην Αθήνα» με αποκλειστική δωρεά του Ιδρύματος «Σταύρος Νιάρχος». Κύριος στόχος του προγράμματος είναι η έρευνα και η καταγραφή όλων των κτηρίων της περιόδου 1830-1940, με σκοπό τη μελέτη, αλλά και την προστασία και την ανάδειξή τους. Στο πλαίσιο αυτό, πέρα από την επιτόπια καταγραφή, τη βιβλιογραφική και αρχαιακή έρευνα, συγκεντρώνονται φωτογραφίες, σχέδια και προφορικές μαρτυρίες για την ιστορία των κτηρίων της Αθήνας, ακόμα και των κατεδαφισμένων.

Η MOMUMENTA στοχεύει παράλληλα να εντάξει το ενδιαφέρον για τα ιστορικά κτήρια στην καθημερινή ζωή των κατοίκων και επισκεπτών της πόλης με μια σειρά δραστηριοτήτων και εκδηλώσεων (εκπαιδευτικά προγράμματα, ημερίδες, ξεναγήσεις, ποδηλατοδιαδρομές, ιστοσελίδα, ενημερωτικά έντυπα κ.λπ.) αλλά και με την ενεργό συμμετοχή στην καταγραφή, στην πληροφόρηση για τα κτήρια.

Το πρόγραμμα πραγματοποιείται από ομάδα αρχαιολόγων και αρχιτεκτόνων ειδικευμένων στη διαχείριση και προστασία των μνημείων και μεγάλο αριθμό εθελοντών συνεργατών. Σημαντική είναι η συνεργασία τοπικών φορέων στις διάφορες δραστηριότητες.



Η ιστοσελίδα του προγράμματος

Η ιστοσελίδα www.docathens.org που υλοποιείται με Λογισμικό Ανοιχτού Κώδικα (ΛΑΚ) είναι ένα εργαλείο για την έρευνα και την ανάδειξη της αρχιτεκτονικής της Αθήνας. Μεταξύ άλλων περιλαμβάνει τη βάση δεδομένων του προγράμματος, ελεύθερα προσβάσιμη, η οποία είναι η πηγή πληροφόρησης για τα καταγεγραμμένα κτήρια. Σε αυτήν μπορείτε να βρείτε στοιχεία αλλά και να καταχωρήσετε δεδομένα για ένα κτήριο του 19^{ου} και α' μισού του 20^{ου} αιώνα. Τμήμα της είναι προσβάσιμο μέσω της mobile εφαρμογής, η οποία λειτουργεί και ως μέσο ξενάγησης στην αρχιτεκτονική κληρονομιά της Αθήνας.

Συμμετοχή στο πρόγραμμα

Αν ενδιαφέρεστε να συμμετέχετε στο πρόγραμμα επικοινωνήστε με τη MONUMENTA ή συμπληρώστε και στείλτε το ένθετο.

Συντελεστές

Ερευνητική ομάδα: Ε. Γρατσία, Στ. Λεκάκης (αρχαιολόγοι), Γ. Γκουμποπούλου, Γ. Νίνος, Φ. Μπέλλιου, Ζ. Πιπτακίδης (αρχιτέκτονες).

Επιστημονικοί σύμβουλοι: Ελ. Μαϊστρου (καθηγήτρια Ε.Μ.Π.), Α. Συμεών (αρχιτέκτονας-πολεοδόμος), Γ. Τζιρτζιλάκης (καθηγητής Αρχιτεκτονικής Σχολής Πανεπιστημίου Βόλου), Π. Τουρνικιώτης (καθηγητής Ε.Μ.Π.).

MONUMENTA (www.monumenta.org)

Η MONUMENTA, είναι μια αστική μη κερδοσκοπική εταιρεία για την προστασία της φυσικής και της αρχιτεκτονικής κληρονομιάς Ελλάδας και Κύπρου. Ιδρύθηκε το 2006 με σκοπό να συμβάλλει στην προστασία και την ορθή διαχείριση του φυσικού και αρχιτεκτονικού πλούτου της Ελλάδας και της Κύπρου. Η δράση της περιλαμβάνει παρεμβάσεις, ηλεκτρονικό περιοδικό για το φυσικό και το δομημένο περιβάλλον (www.monumenta.org), ενημερωτικές και εκπαιδευτικές δραστηριότητες, ποδηλατοδιαδρομές, έκδοση βιβλίων, ντοκιμαντέρ κ.ά. Τα μέλη της πράττουν ενεργά για τα μνημεία.

Ελ. Βενιζέλου 25-27, 14343 Νέα Χαλκηδόνα
6973308857 (Δ-Παρ. 11π.μ. - 2μ.μ.), info@monumenta.org



Σύγχρονες αεροφωτογραφίες: Google Earth, ΚΤΗΜΑΤΟΛΟΓΙΟ ΑΕ, αεροφωτογραφία 1940: ΟΚΧΕ

ΙΔΡΥΜΑ «ΣΤΑΥΡΟΣ ΝΙΑΡΧΟΣ» (www.SNF.org)

Το Ίδρυμα «Σταύρος Νιάρχος» είναι ένας από τους μεγαλύτερους φιланθρωπικούς οργανισμούς στον κόσμο και πραγματοποιεί δωρεές στους τομείς της τέχνης και του πολιτισμού, της παιδείας, της υγείας και της κοινωνικής πρόνοιας. Το Ίδρυμα ενισχύει με δωρεές οργανισμούς που επιδεικνύουν αποτελεσματική διοίκηση και σωστή διαχείριση και αναμένεται να επιφέρουν αισθητές και διαχρονικές κοινωνικές επιρροές. Επίσης, το Ίδρυμα στηρίζει ενεργά προγράμματα που συμβάλλουν στη σύμπραξη φορέων δημόσιου και ιδιωτικού τομέα, ως αποτελεσματικά μέσα υποστήριξης του κοινού καλού.

HONEST PARTNERS (www.honestpartners.gr)

Η Εταιρεία πληροφορικής Honest Partners με μεγάλη εμπειρία σε έργα πολιτισμού και σε υλοποίηση μεγάλων πληροφοριακών συστημάτων έχει αναλάβει τον σχεδιασμό και την εφαρμογή της ιστοσελίδας/βάσης δεδομένων του προγράμματος και της mobile εφαρμογής.

© MONUMENTA, 2013

Εκτύπωση: ΤΥΠΟΚΥΚΛΑΔΙΚΗ Α.Ε.

Φωτογραφία εξωφύλλου: περιοχή Κυπριάδου, δεκαετία 1930. Αρχείο οικογένειας Πετάκου



«Καταγραφή και Ανάδειξη κτηρίων 19^{ου} και 20^{ου} αιώνα στην Αθήνα»

Αποκλειστικός δωρητής:
ΙΣΤΙΝ ΣΝΦ ΙΔΡΥΜΑ ΣΤΑΥΡΟΣ ΝΙΑΡΧΟΣ
www.SNF.org



MONUMENTA

www.monumenta.org

Η αρχιτεκτονική της Αθήνας

Η Αθήνα, μια πόλη με μακρά ιστορία, με συνεχή κατοίκηση από τους προϊστορικούς χρόνους έως σήμερα, είναι ένα ανοιχτό μουσείο της αρχιτεκτονικής. Αρχαία, βυζαντινά, νεότερα και σύγχρονα κτήρια συνυπάρχουν σε μια άρρηκτη σχέση, πάντα παρόντα στην καθημερινή ζωή των κατοίκων και επισκεπτών της πόλης.

Η αρχιτεκτονική του 19^{ου} και 20^{ου} αιώνα παρουσιάζει μεγάλο ενδιαφέρον και περιλαμβάνει μοναδικά δείγματα σπουδαίων αρχιτεκτόνων. Παρά τις μεγάλες απώλειες στις δεκαετίες του 1950 και του 1960, αλλά και αργότερα, τότε που

τα νεοκλασικά κτήρια κατεδαφίζονταν για να αναγερθούν πολυκατοικίες, το αρχιτεκτονικό απόθεμα παραμένει πλούσιο και αδιερεύνητο.

Περπατώντας στους δρόμους της Αθήνας η ματιά μας συναντά κτήρια νεοκλασικά, εκλεκτικά, κτήρια του μεσοπολεμικού και του μεταπολεμικού μοντερνισμού, γεμάτα ιστορίες, μνήμες και αναμνήσεις. Πολλά από αυτά είναι χαρακτηρισμένα ως μνημεία ή διατηρητέα κτήρια από τους αρμόδιους φορείς προστασίας, το ΥΠΑΙΘΠΑ και το ΥΠΕΚΑ.

Τα τελευταία ωστόσο χρόνια αξιόλογα κτήρια, κυρίως του α' μισού του 20ού αιώνα, κατεδαφίζονται, αλλοιώνονται και χάνονται μαζί τους μνήμες, εικόνες, αισθήσεις, όλα αυτά που συνθέτουν μια πόλη. Η ταυτότητα της πόλης σιγά σιγά χάνεται μαζί με τα κτήρια που φεύγουν...



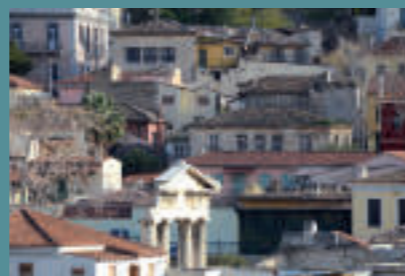
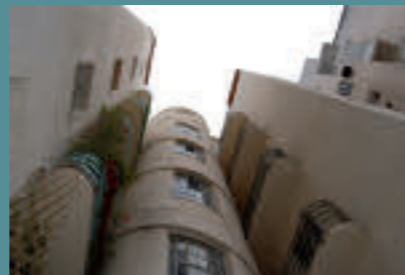
Οικία Β. Αργυρόπουλου, κατεδαφισμένη.
Αρχείο Ν. Σαμαρά-Γκαίλιχ



Ερυθρός Σταυρός, εγκαίνια, δεκαετία 1930. Αρχείο Γ. Διαμαντόπουλου



Οικία στην οδό Αναγνωστοπούλου 15, κατεδαφισμένη.
Αρχείο Γ. Διαμαντόπουλου



Κτήριο στην οδό Ζαμπελίου, δεκαετία 1950.
Αρχείο Μ. Παπαδάκου



J. Vanderpool



Π. Περάκης



Κάτωψη κτηρίου Ζαλοκώστα 7,
Φ. Μπέλλιου, Φ. Κανελλοπούλου

